

塵埃在線監測系統

HKM高壓噴霧炮

30、40、50、60米降塵 降溫



# 引言

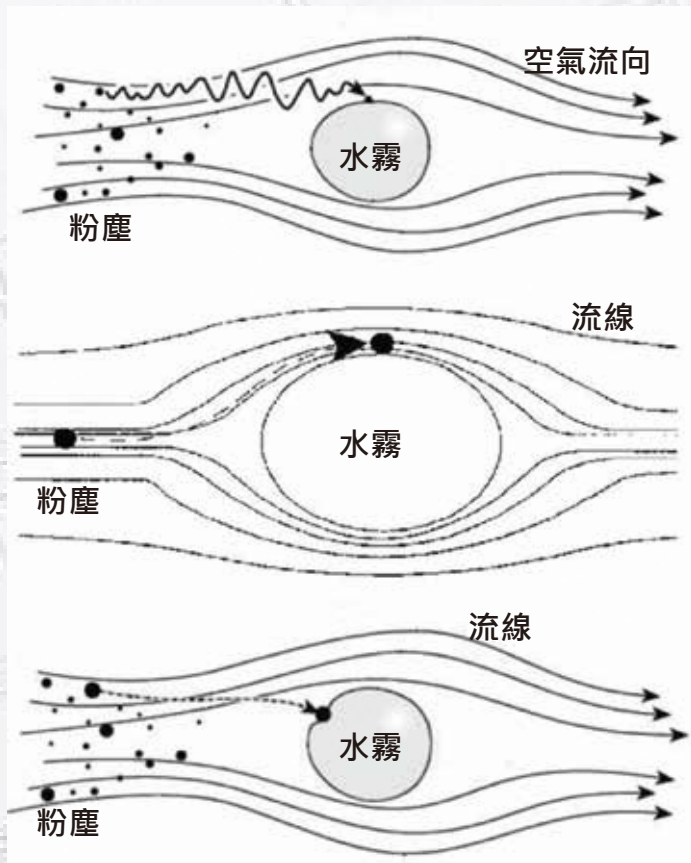
香港霧業做霧10年，為你介紹HKM噴霧炮。射程有30、40、50、60米可選，可以180度(最大300度)搖擺，一機處理大範圍。水霧有效鎮塵，用水霧衝力黏附微塵帶到地上，同時亦令地面微濕取代灑水車。

甄選國內有噴霧經驗的組裝廠合作，所有霧炮出廠前均有我司嚴謹QC, 有1年原廠保養。

HKM高理噴霧炮恆久耐用，已有客戶使用5年以上。



# 研究證實, 有效處理揚塵PM2.5

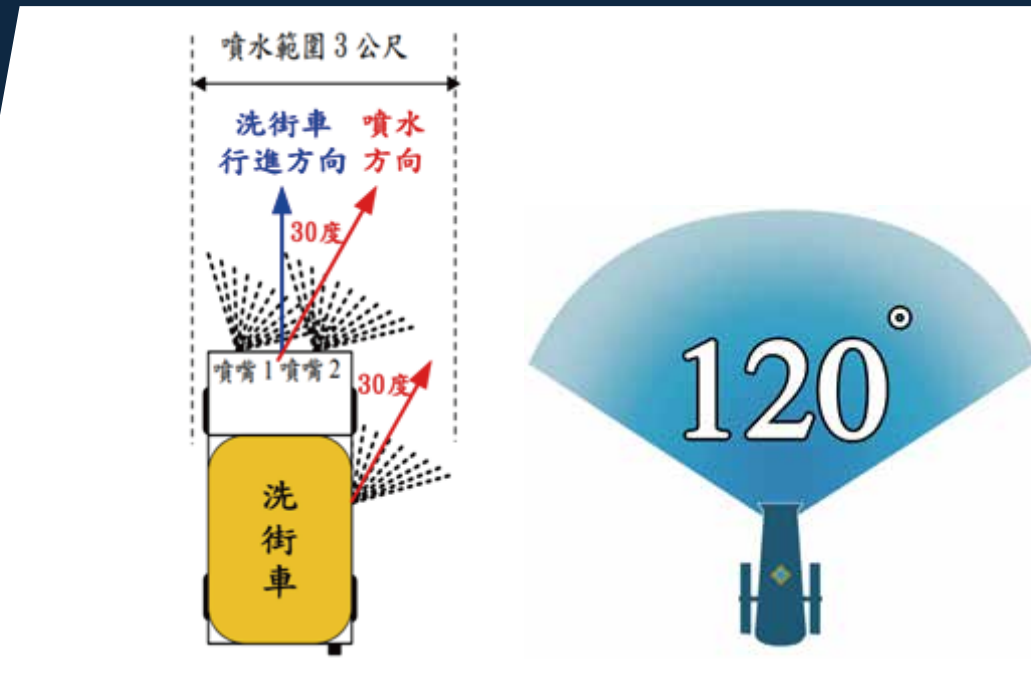


科學家發現, 水點20-200微米的水點, 對空氣中的小型塵PM10(10微米)及微塵PM2.5(2.5微米) 具有良好的吸附力, 並有著黏附的作用。背後原理為霧點以Brownian diffusion, Interception 及Impactation的動力和水張力, 配合風的動力及拉力, 將粉塵捕捉並帶到地面。

20-200微米必須要以高壓的噴霧水泵來製做, 以40巴或以上的高水壓形式, 壓到去指定的噴霧孔徑下, 去產生上百萬的小水點作大範圍的降塵。水霧令地面微濕, 可以令減少粉塵落地後再次揚起。

# 節省用水, 快速處理, 節省人工

由於霧點比較細 (20-200微米), 高壓霧炮節省了傳統開水喉/ 灑水車的用水量。



	灑水車	HKM 霧炮 MC40
耗水量	平均大約用 900L 水去灑濕 1000m x 1m = 1000m <sup>2</sup>	搖擺 120 度, 3.14 x 40m <sup>2</sup> x 120/360 = 1674m <sup>2</sup>
噴灑時間	5 分鐘	5 分鐘
用水量	75 升水每 5 分鐘	100 升每 5 分鐘 🌧️
每公升水 處理面積	1.1 平方米	16.74 平方米 🌧️
每分鐘 處理面積	0.22 平方米	3.35 平方米 🌧️
工作人員	兩名駕駛員	無需人手 🌧️

# 產品特點



漏電及過載保護  
雙門防雨控制箱



德國 Pepperl + Fuchs  
搖擺無接觸感應器  
IP66防護



意大利名廠  
高壓柱塞泵  
IP55防護



直接來水  
無需加水



上鎖式萬向輪  
方便移動  
(30-50米款)

**IP 55**

高效防塵防水



wonderlight UV  
可加配UV 消毒燈  
殺滅水中99.99% 細菌



## HKM承諾



1年機器保用 ✓

永久技術支援 ✓

額外續保 ✓

專人現場建議及技術指示 ✓

# MC-30CNY



Dimension	1200 x 1000 x 1000mm
Power consumption	8 kw
Water Usage	20-40 LPM
Range	>=30m
Pump Pressure	5.0~7.0 Mpa
Mist Size	50~150 $\mu$ m
Horizontal Angle	180°
Vertical Angle	-10°~60°
Waterproof	>IP55
Control	Manual/Remote

# HKM高壓噴霧炮

## 01. 穩定優質的電器設備

嚴選各國最穩定的部件  
配備意大利高壓水泵，德國施耐德電器部件。

## 02. 耐用和精準的搖擺

搖擺感應為德國Pepperl+Fuchs  
無觸感應，應付頻繁的左右搖擺，  
減少物理損耗。

# MC-40CNY

Dimension	1500 x 700 x 1700mm
Power consumption	17 kw
Water Usage	30-50 LPM
Range	>=40m
Pump Pressure	5.0~7.0 Mpa
Mist Size	50~150 $\mu$ m
Horizontal Angle	180°
Vertical Angle	-10°~60°
Waterproof	>IP55
Control	Manual/Remote



## 03. 適合各大地盤戶外使用

電機為Ip55，搖擺部件為IP66 高  
防塵防水。無懼戶外大塵大雨環  
境，穩定表現。

# MC-50CNY



Dimension	1700 x 800 x 1800mm
Power consumption	16 kw
Water Usage	20 LPM
Range	>=50m
Pump Pressure	5.0~7.0 Mpa
Mist Size	50~150 $\mu$ m
Horizontal Angle	320°
Vertical Angle	-5°~45°
Waterproof Control	>IP55 Manual/Remote

## 04. 自動上水 簡單操作

插入水喉，無需時時刻刻加水。

## 05. 安全 香港標準

加厚鋼材，霧炮骨架穩定。加密風機入風網，水泵有CE認證。所有電機已按電例要求，加裝了過載保護。

# MC-60CNY

Dimension	1600 x 1000 x 1900mm
Power consumption	24 kw
Water Usage	50-80 LPM
Range	>=60m
Pump Pressure	1.0~4.0 Mpa
Mist Size	50~150 $\mu$ m
Horizontal Angle	320°
Vertical Angle	-10°~45°
Waterproof Control	>IP55 Manual/Remote



## 06. 遠程遙控

附帶100米有控遙控器，方便日常操作。

# 塵埃在線監測系統



AC combine powered, Solar power (12V38AH)

GPS located

Weather station: 1150\*1250\*1550mm

CCTV option

Sensor cluster option:

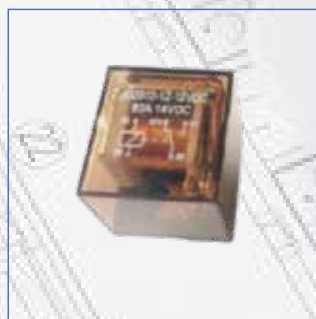
- Noise
- Dust: PM10, PM2.5, TSP
- Weather: Temperature, Humidity
- Wind: Speed, Direction



# 塵埃監測系統連動水霧裝置



數值超標信號



信號



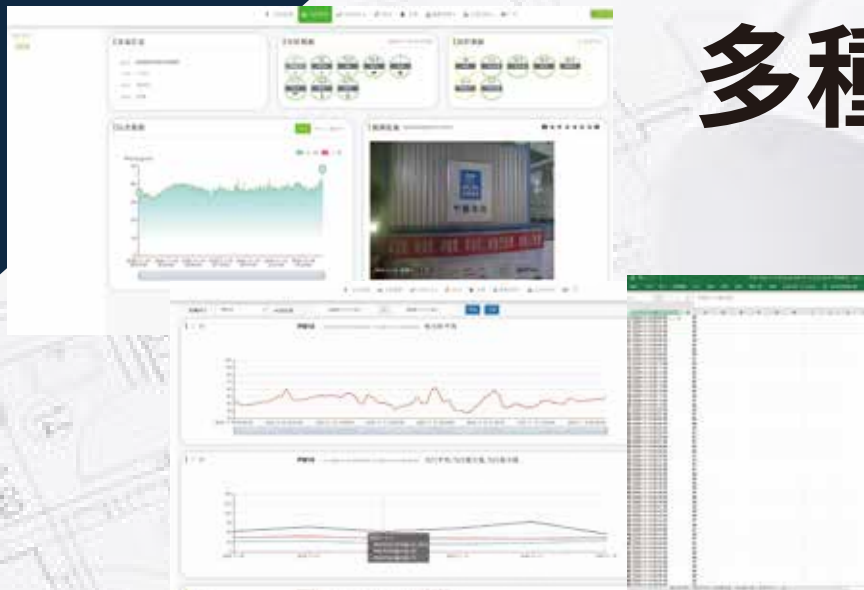
監測系統可連動傳感器繼而觸發啟動

\*噴霧系統、霧炮而達到全自動降塵降溫。

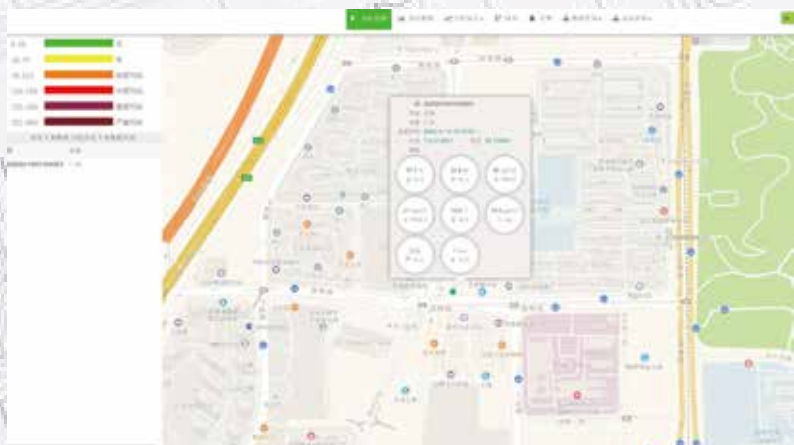
達到自全動監測及啟動。



# 多種實時生成數據及監察



- \* 實時網上CCTV監察
- \* 數據可根據每一個感應器的時間, 日子, 月份儲存生成數據 (PM2.5, PM10..etc)
- \* 可生成excel 檔案作分析之用



- \* 實時網上監察, 無需安裝軟件
- \* GPS定位
- \* 同時監察多個地方的實時數據



- \* 支援APP監測
- \* 隨時觀察CCTV及生成數據圖表

# 工程客戶參考



宋皇臺站



金鐘站



觀塘裕民坊



廣華醫院



天水圍濕地公園



日出康城



甘籐街地盤



油麻地



長沙灣

# 工程客戶參考



屯門地盤



幸福村



啟德地盤



BuildKing地盤



中國路橋地盤

# 結語

我們做霧10年，是你長期可靠的水霧夥伴。

我們按著本地的地盤經驗及要求，HKM的高壓霧炮能穩定地做出理想的水霧水滴尺徑和霧量，全自動操作，是各大地盤作節省人工和用水的好幫手。

關於降塵降溫，歡迎致電獲取意見。



*Stay Cool, Stay Green!*

**HONG KONG MISTING LIMITED**

Tel: 3152 3590 E: [admin@hkmisting.com](mailto:admin@hkmisting.com)