



塵埃在線監測系統

HKM高壓噴霧炮

30、40、50、60米降塵 降溫



引言

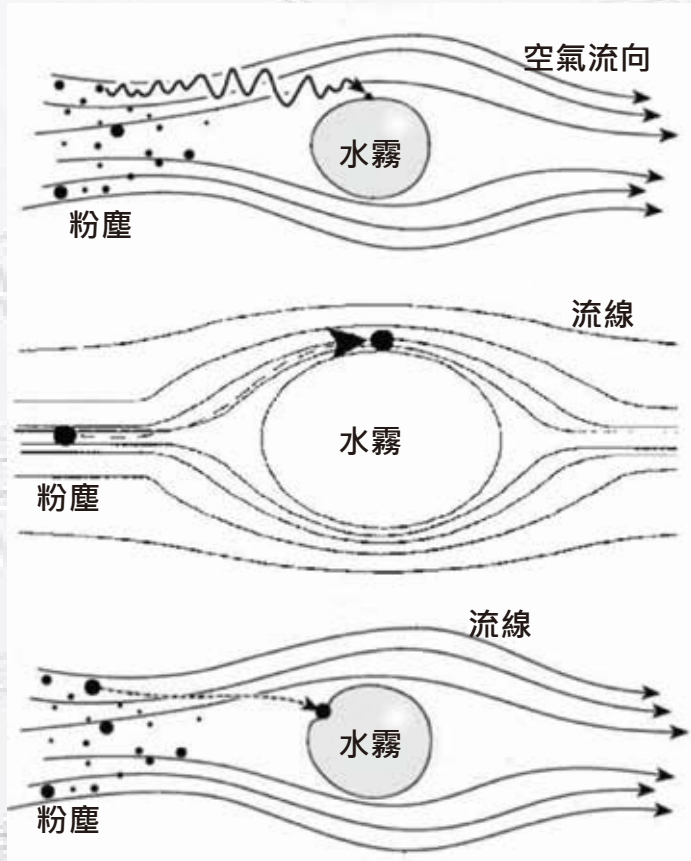
香港霧業做霧10年，為你介紹HKM噴霧炮。射程有30、40、50、60米可選，可以180度(最大300度)搖擺，一機處理大範圍。水霧有效鎮塵，用水霧衝力黏附微塵帶到地上，同時亦令地面微濕取代灑水車。

甄選國內有噴霧經驗的組裝廠合作，所有霧炮出廠前均有我司嚴謹QC, 有1年原廠保養。

HKM高理噴霧炮恆久耐用，已有客戶使用5年以上。



研究證實, 有效處理揚塵PM2.5

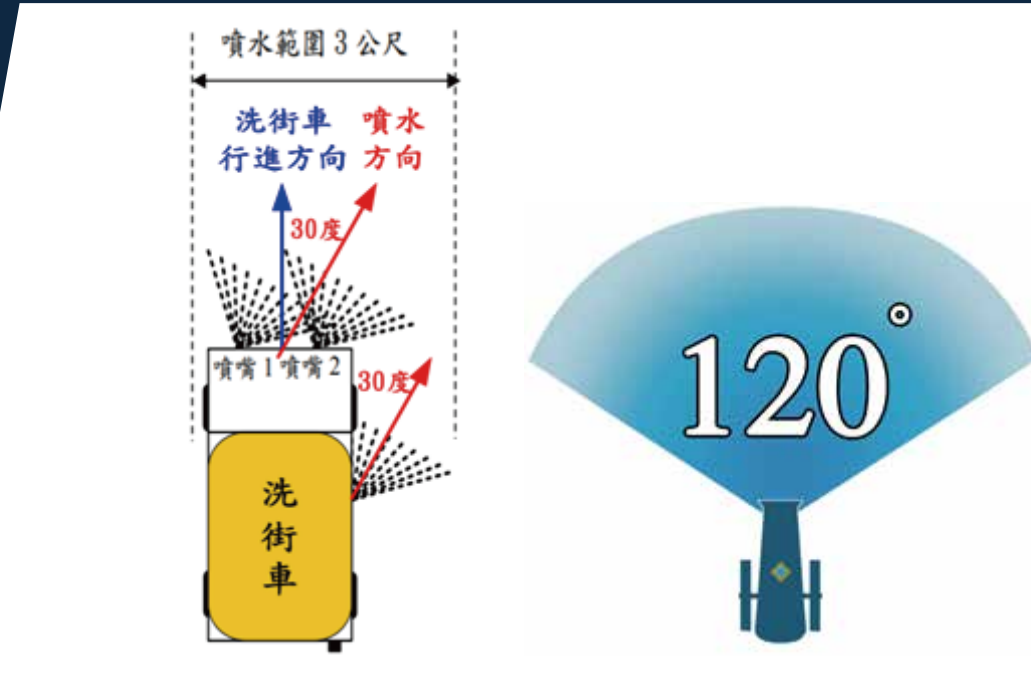


科學家發現, 水點20-200微米的水點, 對空氣中的小型塵PM10(10微米)及微塵PM2.5(2.5微米) 具有良好的吸附力, 並有著黏附的作用。背後原理為霧點以Brownian diffusion, Interception 及Impactation的動力和水張力, 配合風的動力及拉力, 將粉塵捕捉並帶到地面。

20-200微米必須要以高壓的噴霧水泵來製做, 以40巴或以上的高水壓形式, 壓到去指定的噴霧孔徑下, 去產生上百萬的小水點作大範圍的降塵。水霧令地面微濕, 可以令減少粉塵落地後再次揚起。

節省用水, 快速處理, 節省人工

由於霧點比較細 (20-200微米), 高壓霧炮節省了傳統開水喉/ 灑水車的用水量。



| | 灑水車 | HKM 霧炮 MC40 |
|-----------|--|---|
| 耗水量 | 平均大約用 900L 水去灑濕 1000m x 1m = 1000m ² | 搖擺 120 度, 3.14 x 40m ² x 120/360 = 1674m ² |
| 噴灑時間 | 5 分鐘 | 5 分鐘 |
| 用水量 | 75 升水每 5 分鐘 | 100 升每 5 分鐘 🌧️ |
| 每公升水 處理面積 | 1.1 平方米 | 16.74 平方米 🌧️ |
| 每分鐘 處理面積 | 0.22 平方米 | 3.35 平方米 🌧️ |
| 工作人員 | 兩名駕駛員 | 無需人手 🌧️ |

產品特點



漏電及過載保護
雙門防雨控制箱



德國 Pepperl + Fuchs
搖擺無接觸感應器
IP66防護



可升級
意大利名廠
高壓柱塞泵
IP55防護



直接來水
無需加水



上鎖式萬向輪
方便移動
(30-50米款)

IP 55

高效防塵防水



wonderlight UV
可加配UV 消毒燈
殺滅水中99.99% 細菌



HKM承諾



1年機器保用 ✓

永久技術支援 ✓

額外續保 ✓

專人現場建議及技術指示 ✓

MC-30CNY



| | |
|--------------------|-----------------|
| Dimension | 1450*790*1850mm |
| Power consumption | 380V 6.13kw |
| Water Usage | 20-26 LPM |
| Range | 30~35m |
| Fan Rotation Speed | 2900 |
| Mist Size | 50~150 μm |
| Rotation Angle | 0-320° |
| Vertical Angle | -5°~40° |
| Waterproof | IP55 |
| Control | Manual/Remote |
| dB | 65+5@20M |
| Weight | ~360KG |

HKM高壓噴霧炮

01. 穩定優質的電器設備

嚴選各國最穩定的部件
配備不鏽鋼離心水泵，德國施耐德
電器部件，更可升級至意大利高壓
水泵。

02. 耐用和精準的搖擺

搖擺感應為德國Pepperl+Fuchs
無觸感應，應付頻繁的左右搖擺，
減少物理損耗。

03. 適合各大地盤戶外使用

電機為Ip55，搖擺部件為IP66 高
防塵防水。無懼戶外大塵大雨環
境，穩定表現。

MC-40CNY



| | |
|--------------------|------------------|
| Dimension | 1585*1465*1550mm |
| Power consumption | 380V 11.43kw |
| Water Usage | 35-45 LPM |
| Range | 35~40m |
| Fan Rotation Speed | 2900 |
| Mist Size | 50~150 μm |
| Rotation Angle | 0-320° |
| Vertical Angle | -5°~40° |
| Waterproof | IP55 |
| Control | Manual/Remote |
| dB | 70+5@20M |
| Weight | ~560KG |

MC-50CNY



| | |
|--------------------|------------------|
| Dimension | 1750*1400*1550mm |
| Power consumption | 380V 19.93kw |
| Water Usage | 25-40 LPM |
| Range | 45~55m |
| Fan Rotation Speed | 2900 |
| Mist Size | 50~150 μ m |
| Rotation Angle | 0-320° |
| Vertical Angle | -5°~40° |
| Waterproof | IP55 |
| Control | Manual/Remote |
| dB | 70+5@20M |
| Weight | ~650KG |

04. 自動上水 簡單操作

插入水喉，無需時時刻刻加水。

05. 安全 香港標準

加厚鋼材，霧炮骨架穩定。加密風機入風網，水泵有CE認證。所有電機已按電例要求，加裝了過載保護。

MC-60CNY

| | |
|--------------------|------------------|
| Dimension | 1950*1650*1650mm |
| Power consumption | 380V 19.93kw |
| Water Usage | 30-40 LPM |
| Range | 65~65m |
| Fan Rotation Speed | 2900 |
| Mist Size | 50~150 μ m |
| Rotation Angle | 0-320° |
| Vertical Angle | -5°~40° |
| Waterproof | IP55 |
| Control | Manual/Remote |
| dB | 70+5@20M |



06. 遠程遙控

附帶100米線控遙控器，方便日常操作。

塵埃在線監測系統



AC combine powered, Solar power (12V38AH)

GPS located

Weather station: 1150*1250*1550mm

CCTV option

Sensor cluster option:

- Noise

- Dust: PM10, PM2.5, TSP

- Weather: Temperature, Humidity

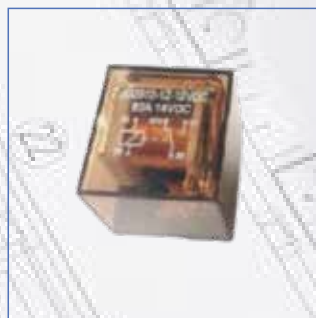
- Wind: Speed, Direction



塵埃監測系統連動水霧裝置



數值超標信號



信號

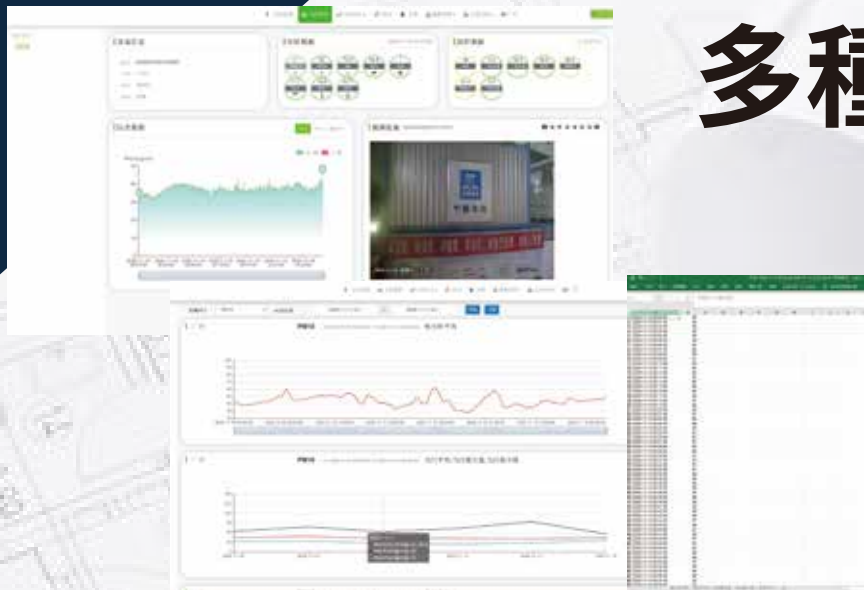


監測系統可連動傳感器繼而觸發啟動

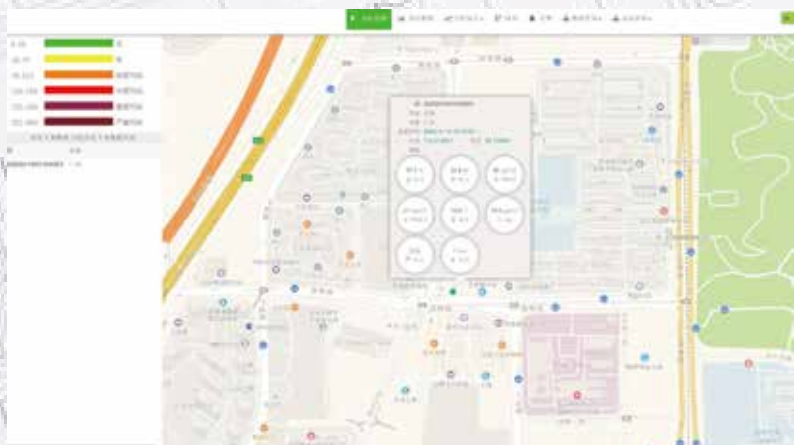
*噴霧系統、霧炮而達到全自動降塵降溫。

達到自全動監測及啟動。

多種實時生成數據及監察



- * 實時網上CCTV監察
- * 數據可根據每一個感應器的時間,日子,月份儲存生成數據 (PM2.5, PM10..etc)
- * 可生成excel 檔案作分析之用



- * 實時網上監察,無需安裝軟件
- * GPS定位
- * 同時監察多個地方的實時數據



- * 支援APP監測
- * 隨時觀察CCTV及生成數據圖表

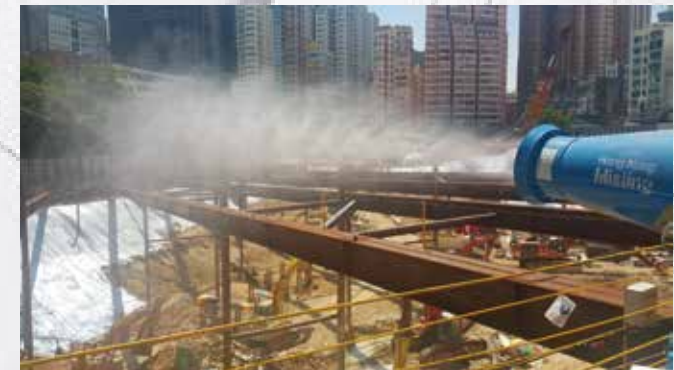
工程客戶參考



宋皇臺站



金鐘站



觀塘裕民坊



廣華醫院



天水圍濕地公園



日出康城



甘籐街地盤



油麻地



長沙灣

工程客戶參考



屯門地盤



幸福村



啟德地盤



BuildKing地盤



中國路橋地盤

結語

我們做霧10年，是你長期可靠的水霧夥伴。

我們按著本地的地盤經驗及要求，HKM的高壓霧炮能穩定地做出理想的水霧水滴尺徑和霧量，全自動操作，是各大地盤作節省人工和用水的好幫手。

關於降塵降溫，歡迎致電獲取意見。



Stay Cool, Stay Green!

HONG KONG MISTING LIMITED

Tel: 3152 3590 E:admin@hkmisting.com



工地扬尘监测系统
PM2.5: 38.0 ug/m³
PM10: 44.0 ug/m³
噪声: 62.7 db

数值超标信号







PEPPERL+FUCHS

NRV40-12-12-V1
Part No. 87404

CE











高壓霧炮 客戶群:



中國路橋工程有限責任公司
CHINA ROAD & BRIDGE CORPORATION



現代混凝土鑽切有限公司
Modern Concrete Drill Cut Co., Ltd.



新輝建築有限公司
Sanfield Building Contractors Ltd.

