



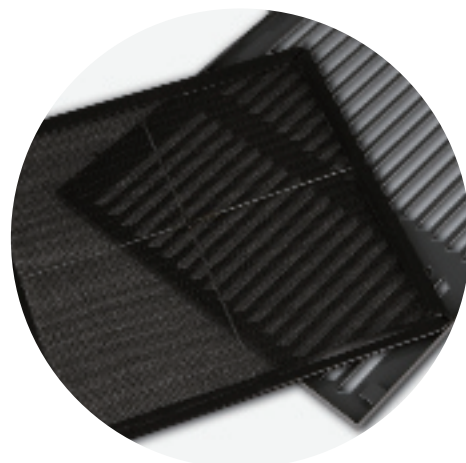
DE-04(A~F)

大功率工業用抽濕機(排水管型)

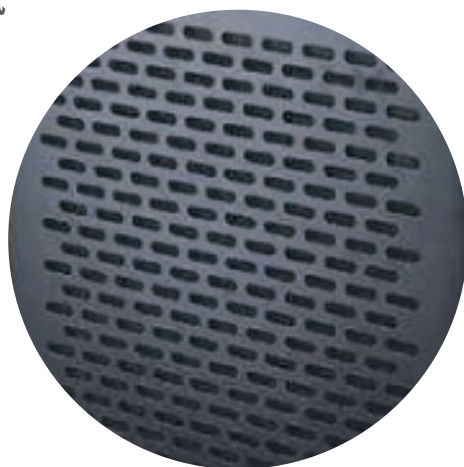
Power consumption	220V~380V/ 2820~22000w
Dehumidification	168L~960L/Day (30°C 80%RH)
Serving area	180~1200m ²
Water Tank	water pipe only
Weight	98~450kg



1. 高效率、適合需要面積大的地方
2. 可設置20~90%濕度
3. 外接水喉自動排水
4. 溫度低可自動除霜, 保護壓縮機
5. 萬向輪可自由推動
6. 高效過濾濾網, 有效淨化空氣



高品質濾網



大面積出風入風



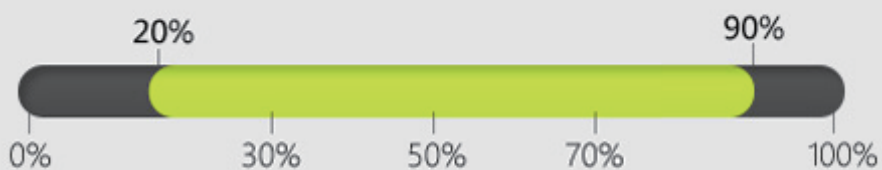
可加排水管

Call Now
5503 8458

www.hkmisting.com



濕度 20~90% 隨你調節



詳細數據

產品型號	DE-04A	DE-04B
除濕量	7KG/h (168L)	8KG/h (192L)
功率	2820W	3150W
適用面積	180-280m ²	200-290m ²
循環風量	2000m ³ /h	2280m ³ /h
電源	单相220V	三相380V
重量	98KG	105KG
尺寸	598*406*1618mm	



產品型號	DE-04C	DE-04D
除濕量	8.8KG/h (211L)	10KG/h (240L)
功率	4120W	5000W
適用面積	220-300m ²	300-450m ²
循環風量	2500m ³ /h	3000m ³ /h
電源	三相380V	三相380V
重量	120KG	130KG
尺寸	767*463*1720mm	



產品型號	DE-04E	DE-04F
除濕量	15KG/h (360L)	20KG/h (480L)
功率	8000W	10000W
適用面積	450-600m ²	600-800m ²
循環風量	4000m ³ /h	5000m ³ /h
電源	三相380V	三相380V
重量	220KG	240KG
尺寸	500*1187*1748mm	



產品型號	DE-04E	DE-04F
除濕量	30KG/h (720L)	40KG/h (960L)
功率	15000W	22000W
適用面積	700-1000m ²	900-1200m ²
循環風量	8000m ³ /h	10000m ³ /h
電源	三相380V	三相380V
重量	400KG	450KG
尺寸	720*1387*1894mm	



高品質的金屬用料

1 2 3

高硬度材料

韌性好, 硬度高

高耐磨材料

抗低溫衝擊性能,
耐磨

抗氧化腐蝕

表面均噴有抗氧
化, 抗腐蝕特性



**360度
高強度萬向輪**

外接式排水水管

外接式排水水管, 直接排入下水管道, 免除工業除濕頻繁更換水箱的煩惱



高密度過濾網

有效過濾空氣中的顆粒與塵埃, 降低對電路的損害, 延長機器壽命

